

Foreningens fiskevand.

Gelså:

Fra Immervad Bro til Gammel Gelsbro.

Fladså:

Fladså fra Fole Dambrug til Harreby Bro. (dette vand deler vi med Sønderjysk Sportsfiskerforening)

Hjortvad Å:

Fra Knorborg til broen ved Ribe-Rødning landevejen når Ribe . Få strækninger undtaget. Skilte opsat.

Herudover er der et fiskvand, hvor kun A-medlemmer må fiske på.

Gelså, Fladså og Ribe å (A-stykket):

Gelså – begge sider fra Gelsbro dambrug til sammenløbet.

Fladså – fra Harreby bro til sammenløbet og til sidst Ribe å til Varmning bro.



Se kort over de enkelte vandløb på vores hjemmeside.

<http://www.ribefisker.dk/>

Knæk og bræk



Ribe Sportsfiskerforenings hjemmeside

<http://www.ribefisker.dk/>



Her kan du læse om foreningens arrangementer samt fangster. Det er også her du kan leje "K2" til din ferie eller fisketur. Er der noget du er i tvivl om, så er du altid velkommen til at ringe eller skrive til foreningen.:

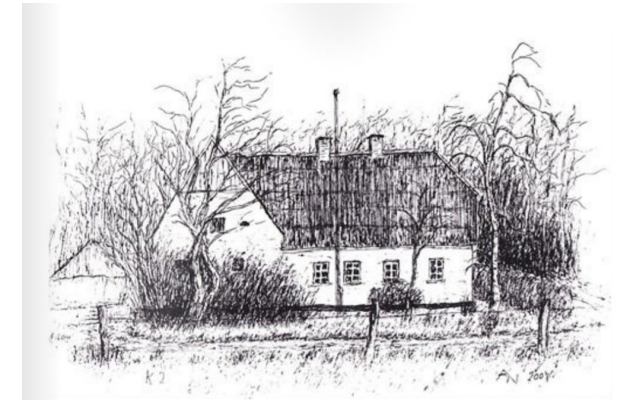
ribesportsfiskerforening@gmail.com



Formand
Erik Dahlgren
Fladholm 44
6200 Aabenraa
tf: 30 22 96 35
erik.dahlgren44@gmail.com

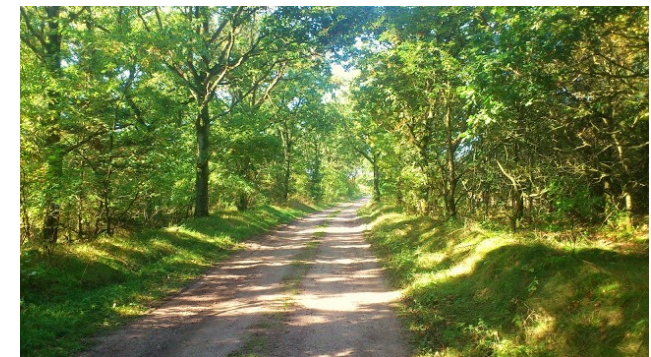


RSF Klubhus



"Træk en gammel sweater på..."

Og hold et par fridage, hvor både du og din familie eller fiskekammerater, kan få nogle hyggelige dage sammen - når I lejer foreningens klubhus.

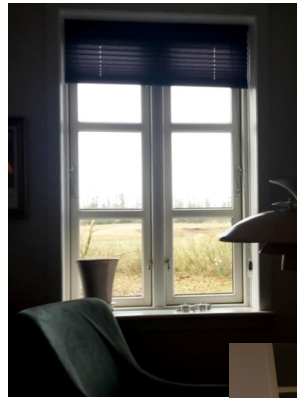


RIBE SPORTSFISKERFORENING



Opholdsstuen med TV/WiFi

Husk du som medlem kan leje RSF klubhus, som er beliggende i et naturskønt område midt i foreningens bedste fiskevand. Mellem Gels å og Flads å.



Fra huset er der udsigt over engen til Gels å, som slynger sig lige nedenfor.



Opholdsstue med brændeovn



Udsigt fra køkken



Køje rum



Indeholdende inventar og sovepladser til 8 personer.

Åbent køkken med spiseplads til 8, opvaskemaskine, opholdstue med TV/DVD, trådløst Internet(Wifi), varmepumpe, brændeovn m/brænde.

Udendørs: bålplads, grill, shelters og langborde/bænke m.m. en tør lade til dit våde regntøj, eller fiskegrej.

Her har du mulighed for at grille og servere din fangst, i et hyggeligt gårdmiljø omkranset af store træer.



Lej klubhuset og inviterer din familie eller venner på en oplevelse/ferie, hvor der ikke er langt til.

Udflugtsmuligheder: LEGO land, Løveparken i Givskud, Fiskerimuseet i Esbjerg med sæler, Tyskland grænse butikker, Ribe DK ældste og flotteste by med Domkirken og skæve gader med Gl. huse. Vesterhavet og meget mere. Eller en gratis tur i byens gader med vægteren en lun sommeraften. Mandø ebbevej, Vadehavscenteret osv.

Book huset via vores hjemmeside:

http://www.ribefisker.dk/?page_id=7068



Nyrenoveret værelse 1. sal

Hyggekrog

Leje pr. døgn: 500,- DKK, inkl. El.

Book via RSF hjemmeside <http://www.ribefisker.dk> Evt. kontakt Gerda Feddersen på telefon 20 14 24 72 mail: gf54@live.dk

Foreningens klubhus. Kaltoftvej 2, 6510 Gram